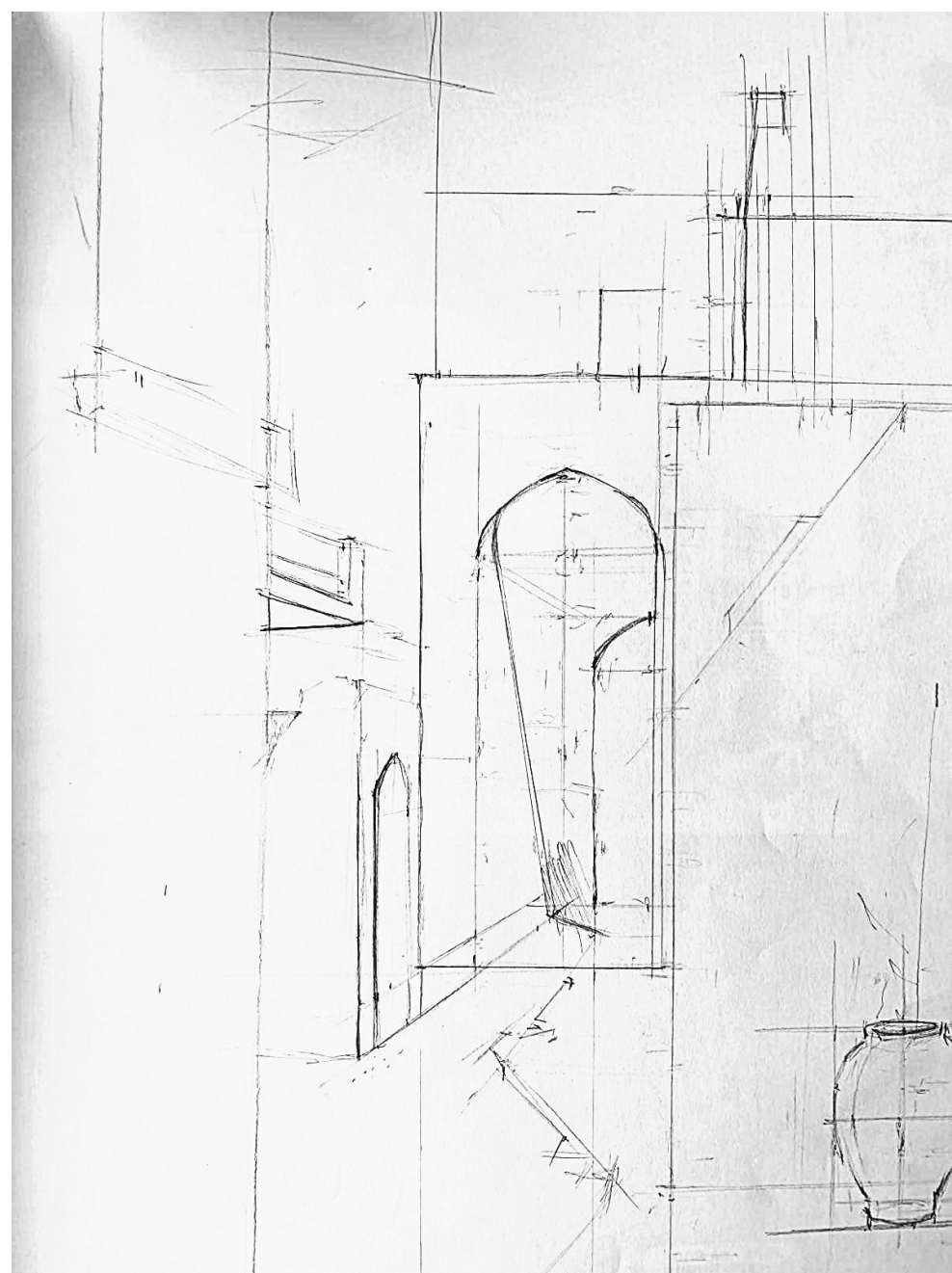


Etapa 1 - Analiză asupra imaginii/ Spațiului arhitectural.
Identificarea unor repere spațiale pentru redarea efectului de perspectivă în desen.

- Identificarea liniei de orizont prin intersectarea unor linii care urmăresc direcția perspectivei

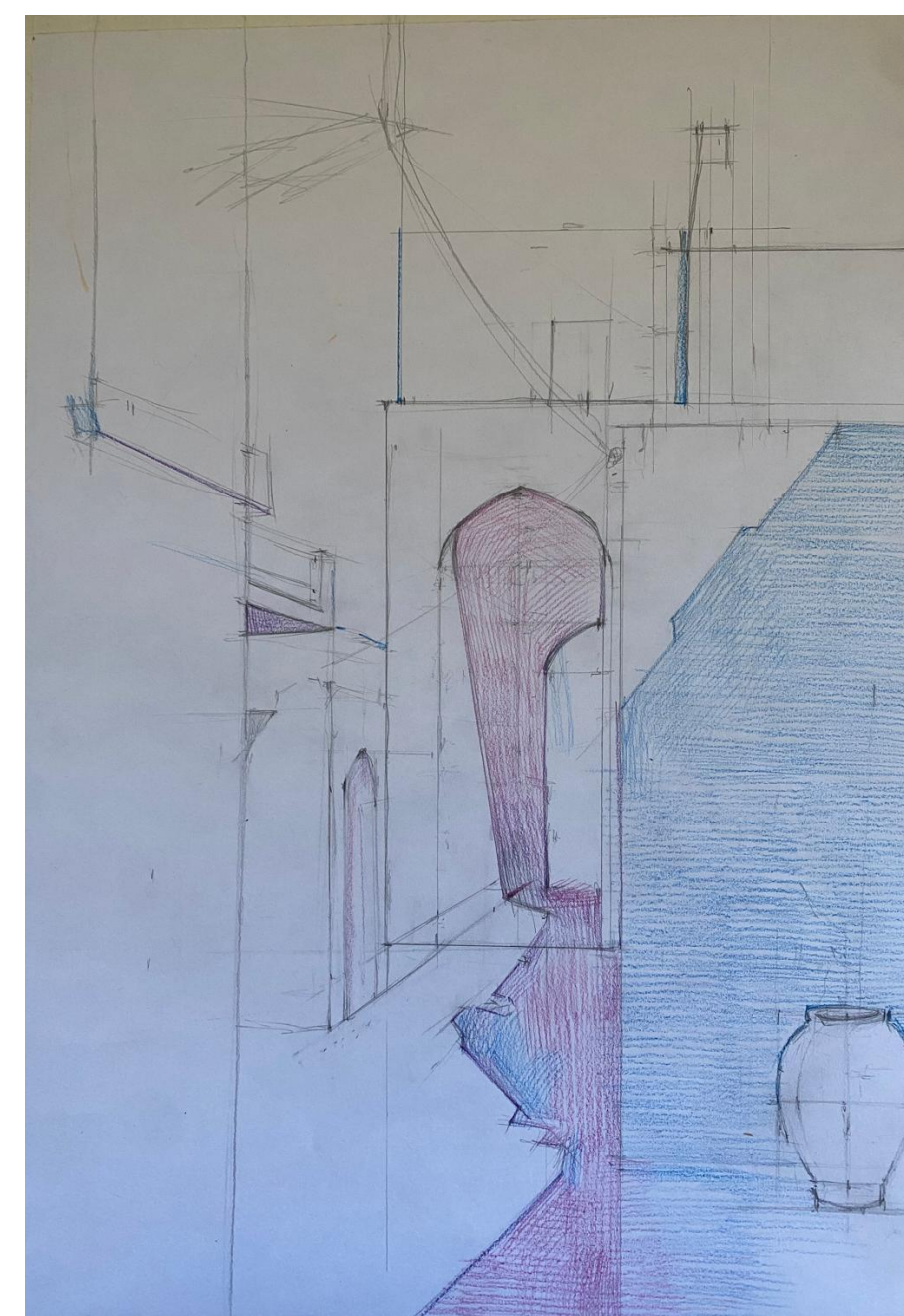
- Trasarea liniei de orizont

- Identificarea unor repere spațiale (capete de perspectivă, planuri, detalii de arhitectură)

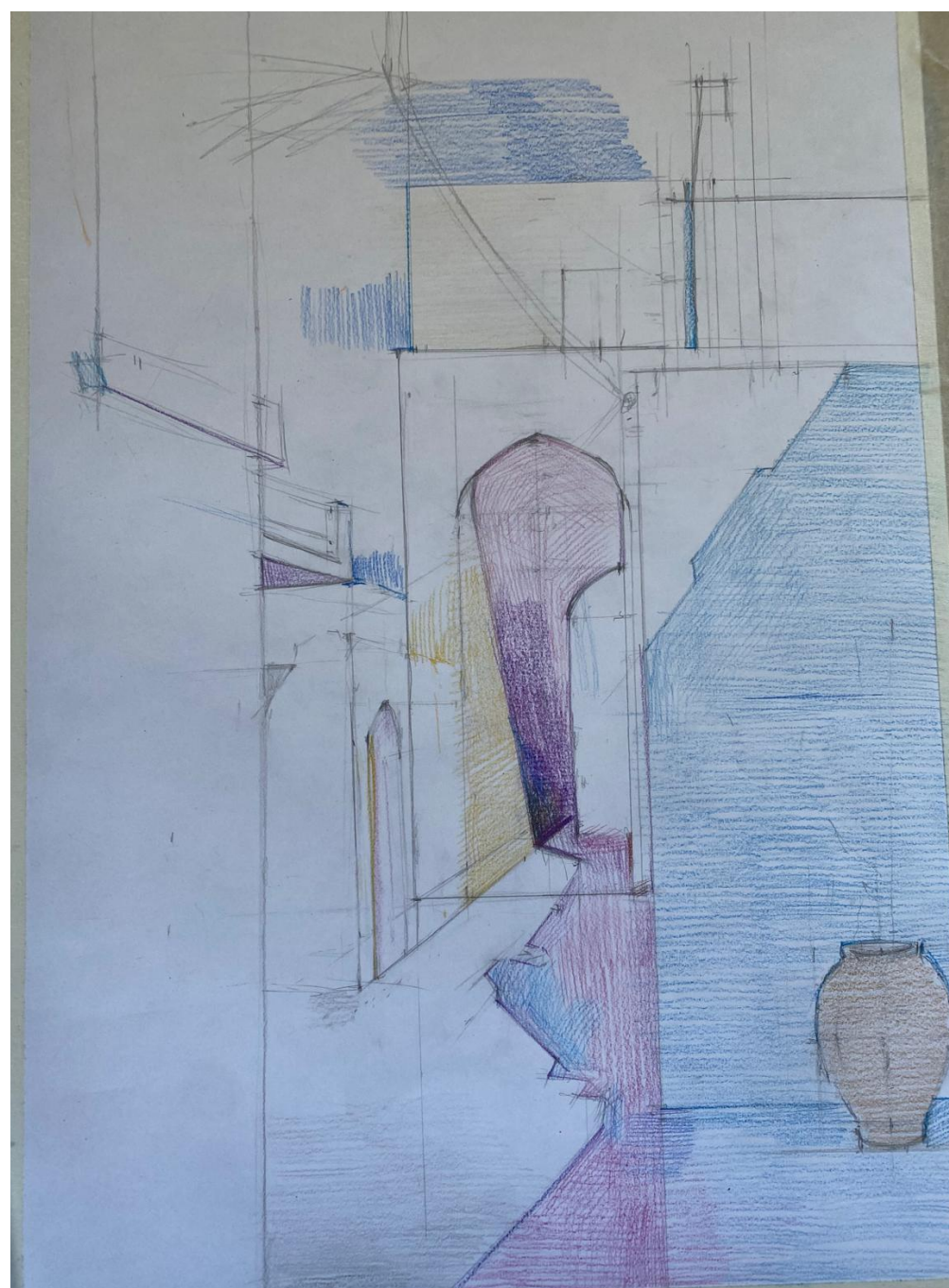


Etapa 2 - Transpunerea reperelor spațiale pe foaia de lucru. Dimensionarea și proporționarea elementelor compoziționale, redarea efectului de spațialitate prin construcția spațiului în perspectivă

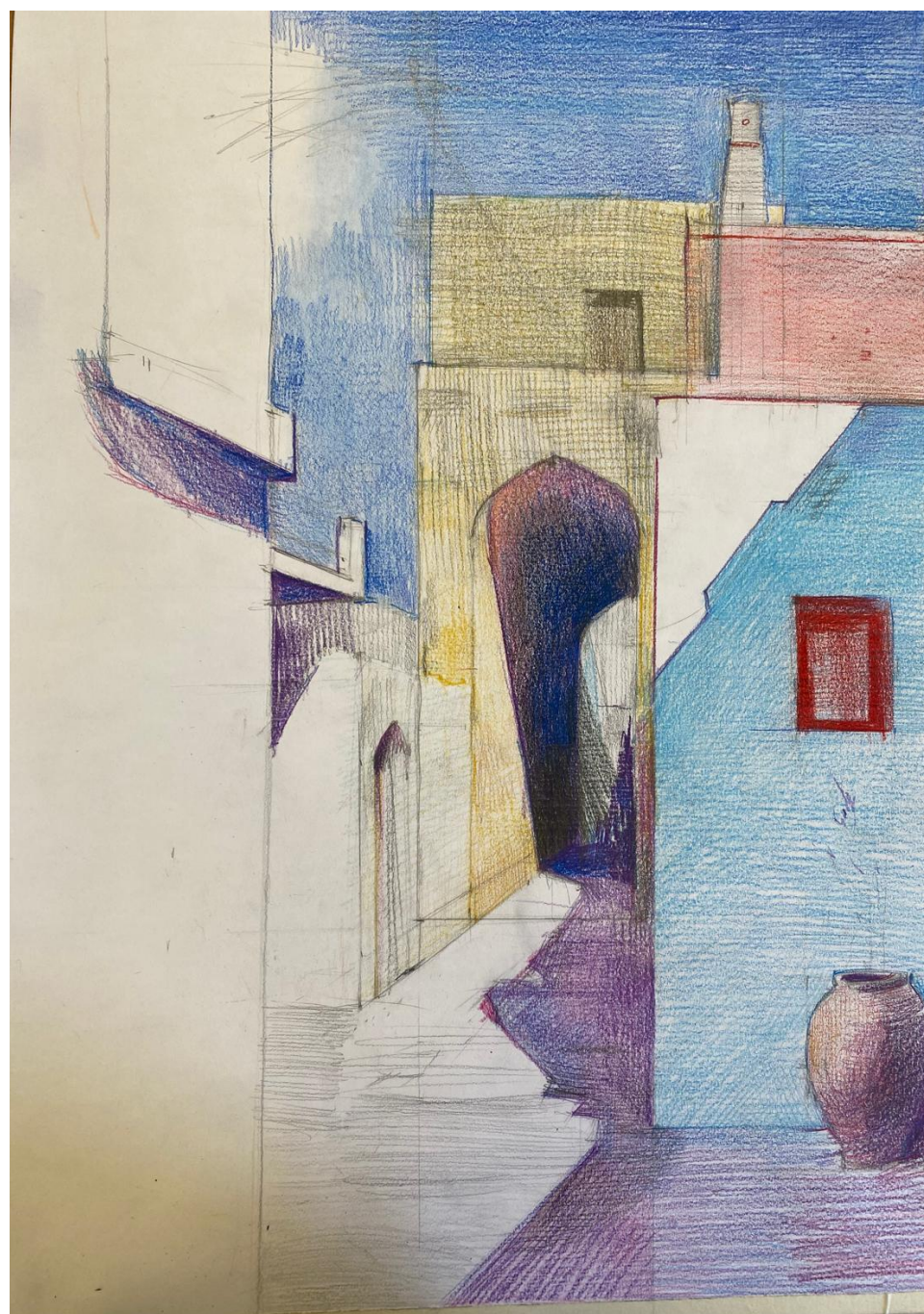
Schițarea formelor și volumelor mari



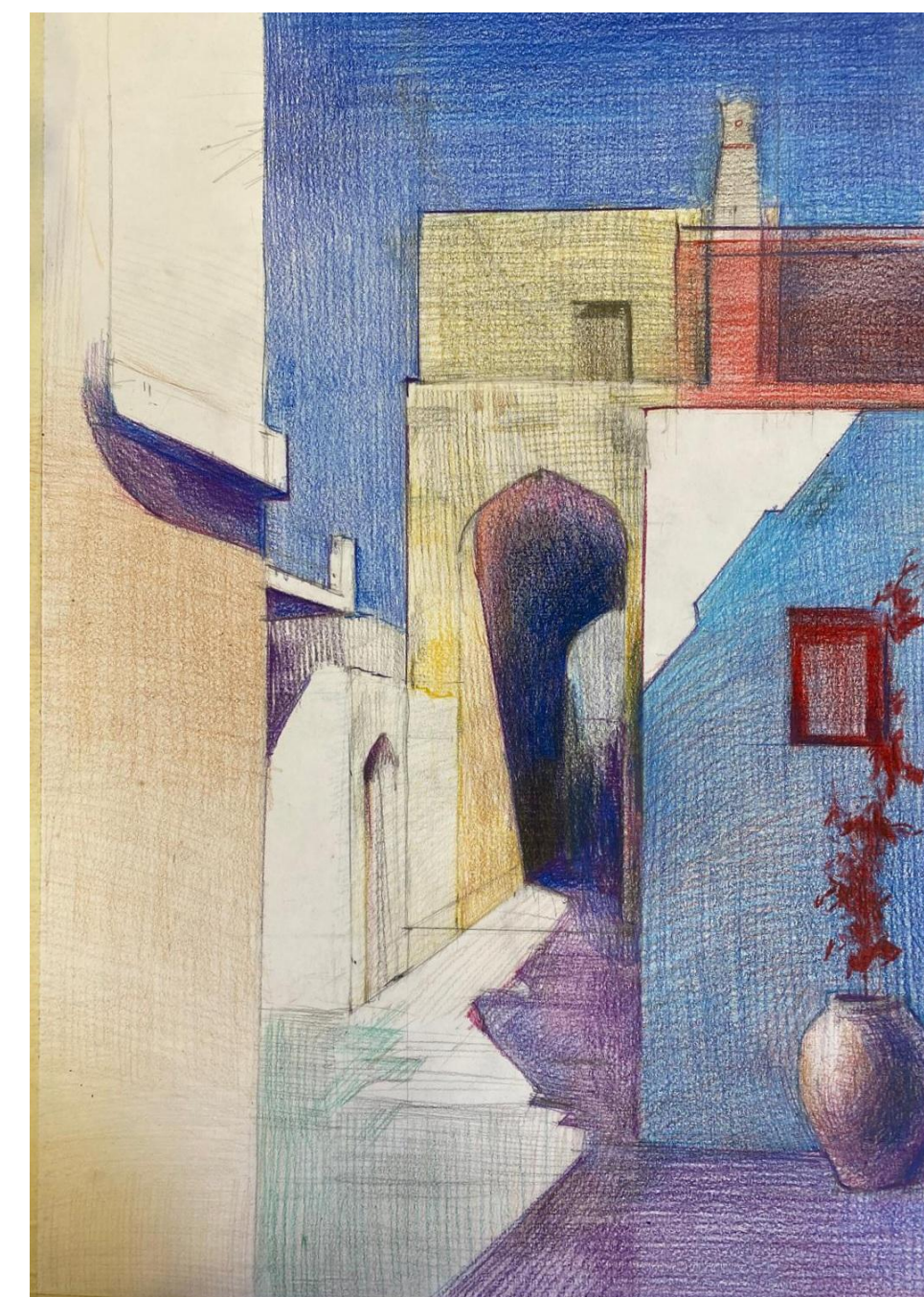
Etapa 3 - Dispunerea umbrelor aruncate și purtate în funcție de direcția, sursa luminii și a configurației spațiale, ținând cont de formele obiectelor



Etapa 4 - Dispunerea suprafețelor luminoase, începutul acoperirii suprafețelor ținând cont de vibrația luminii pe suprafața obiectelor



Etapa 5 - Acoperirea suprafețelor obiectelor prin redarea detaliată a contrastelor și calității culorii



Etapa 6 - Adăugarea detaliilor care surprind atmosfera compoziției

Notă

- Efectul spațial se redă prin mijloacele de reprezentare în desenul perspiciv și prin efectul spațial al culorii